



The advertisement is a 3x3 grid. The top row contains the BfR logo in a red oval, the website 'bfrboots.com', and the slogan 'making your next step safer'. The middle row shows three types of boots: a tan military boot, a black law enforcement boot, and a brown safety boot. The bottom row labels each column: 'military footwear', 'law enforcement footwear', and 'safety footwear'. The background of each column shows a person in uniform or a worker.

**BfR** bfrboots.com *making your next step safer*

military footwear

law enforcement footwear

safety footwear

**BfR Holdings Limited**, 1701 St. George's Building, 2 Ice House Street, Hong Kong  
Tel: (852) 2890 9000; Fax: (852) 2805 6821; Email: [info@bfrboots.com](mailto:info@bfrboots.com)



TABLE OF CONTENTS

Carta del Presidente ..... 3  
Historia de BfR ..... 4  
Botas de combate militar ..... 5  
Bota de combate resistente a explosiones y cascos de granadas ..... 6  
Sistema de la suela ..... 7  
Características únicas ..... 7  
Especificaciones de la bota BfR Combat Boot ..... 8  
Pruebas con explosivos ..... 9  
Preguntas frecuente sobre las botas de combate BfR ..... 10  
Bota de combate BfR Lite™ ..... 11  
Especificaciones de la bota BfR Lite™ ..... 12  
Bota BfR Cop™ ..... 13  
Especificaciones de la bota BfR Cop™ ..... 13  
Bota BfR Safety™ ..... 14  
Especificaciones de la bota BfR Safety™ ..... 14  
ODM/OEM ..... 15  
Tecnología de suela de goma de doble densidad ..... 16  
Tabla de tallas ..... 17  
Mano de obra de alta calidad ..... 18  
Garantizamos la devolución de su dinero ..... 18  
Descuento para militares ..... 18  
Acuerdos de Libre Comercio ..... 18  
Consideraciones legales generales ..... 19  
Contacto ..... 19



### Carta del Presidente

Nuestro objetivo es hacer de nuestras botas el calzado más duradero y confortable a precios accesibles. Nos hemos comprometido a utilizar las innovaciones tecnológicas para fabricar productos superiores que satisfagan las exigencias y necesidades de nuestros clientes. Con ese fin, nuestras botas han sido diseñadas desde adentro hacia afuera para brindar protección, confort y durabilidad.

Nuestras botas están fabricadas con materiales de primera calidad y son confeccionadas por personas expertas y experimentadas para satisfacer al usuario más perceptivo: el profesional que espera que su calzado le brinde protección, confort y durabilidad a pesar del transcurso del tiempo. Utilizamos únicamente suelas de goma de doble densidad, ya que la goma de doble densidad es un material ideal para la suela del calzado para personal de defensa, bomberos y trabajos pesados.

Brindamos a nuestros clientes productos de alta calidad "Fabricados en Singapur" a precios competitivos. Con la implementación de los [Acuerdos de Libre Comercio](#) celebrados entre Singapur y una serie de países participantes, en dichos países nuestras botas pagan un arancel preferencial o directamente no pagan arancel.

Queremos que use nuestras botas, y por este motivo simplificamos el proceso de compra al máximo posible. Puede ordenar nuestros productos por teléfono, fax o Internet. Uno de nuestros objetivos es suministrarles a nuestros clientes una respuesta veloz mediante las técnicas de fabricación "justo a tiempo".

Estamos orgullosos de la contribución humanitaria que se logra a través de nuestras botas. A tal fin, por cada par de botas que vendemos, contribuimos con US\$ 1 para tareas de caridad relacionadas con la rehabilitación de víctimas de minas terrestres antipersonales. Según el famoso comentario de Henry Ford "una buena compañía fabrica buenos productos a buen precio y brinda buen servicio a sus clientes. Una gran compañía hace todo lo anterior y también hace del mundo un lugar mejor".

Creo que con nuestras botas, el próximo paso que usted dé será más seguro.

Atentamente,  
**F K Lee**  
**Presidente y Director Ejecutivo**



## Historia de BfR

### 2000

Compramos todos los derechos de propiedad intelectual de la bota BfR Combat Boot que consisten en todas las patentes, otorgadas y en trámite, y las marcas comerciales registradas.

### 2001

Entra en producción nuestra planta de producción en Singapur, con capacidad para fabricar hasta 380.000 pares por año.



### 2002-2003

Diseñamos, fabricamos, vendemos y distribuimos diferentes estilos de botas BfR Combat Boot.

### 2004

Escuchamos a nuestros clientes y diversificamos nuestra gama de productos para satisfacer sus necesidades de contar con distintos estilos de botas de alta calidad para combate, actividades tácticas, tareas de policía y seguridad.



### **Botas de combate militar**

Ofrecemos dos tipos de botas de combate militar: las botas de combate [BfR combat boots](#) y las botas de combate [BfR Lite™](#). Las botas [BfR combat boots](#) brindan cierto grado de protección contra minas antipersonales, mientras que las botas de combate [BfR Lite™](#) *no cuentan con* la característica de protección contra minas antipersonales.

### **Botas para personal policial**

[BfR Cop™](#), nuestra gama de botas tácticas, está destinada a fuerzas policiales, escuadrones de búsqueda y rescate, guardias de seguridad y muchos otros profesionales. Por su rendimiento y resistencia, nuestras botas livianas [BfR Cop™](#) responden siempre que usted las necesita: todos los días, en el trabajo.

### **Botas de seguridad**

[BfR Safety™](#), nuestra gama de botas de seguridad de primera calidad y alto confort es para los individualistas fuertes, para uso en el trabajo y fuera de él. Ofrecemos diseños, características y resistencia que cumplen con las expectativas de los trabajadores más perceptivos, e incluso las superan.

### **ODM/OEM**

Brindamos a nuestros clientes servicios para [ODM/OEM](#) (Fabricantes de diseños originales/Fabricantes de equipos originales), con sujeción a ciertas cantidades mínimas de pedido y con tiempos de espera muy breves. Podemos combinar materiales de alto rendimiento con hormas probadas y características de diseño superiores para satisfacer las necesidades de los clientes más perceptivos.



### Bota de combate resistente a explosiones y cascos de granadas

*Su próximo paso será más seguro con las primeras botas de combate de circulación habitual en el mercado mundial resistentes a explosiones y cascos de granadas y fabricadas con nuestra tecnología patentada.*

Consideramos que el mejor amigo de un soldado, además de su rifle, son sus botas de combate. Y, de hecho, las botas de combate de circulación habitual en el mercado no ofrecen demasiada protección contra minas terrestres antipersonales. Nuestras botas de combate resistentes a explosiones y cascos de granadas, con su tecnología exclusiva y revolucionaria, están diseñadas para mitigar el daño de los tejidos blandos y huesos del pie al desviar las explosiones provenientes de las minas terrestres antipersonales.



**Nuestras botas de combate están diseñadas para ser utilizadas como productos militares estándares.** Ofrecen a los soldados el bienestar psicológico de saber que están equipados con un elemento de protección contra minas terrestres antipersonales. Otro factor decisivo para los soldados en actividad es que les ofrece un bienestar físico, ya que son flexibles y livianas y no les obstaculizan los movimientos cuando se desplazan en todo tipo de terrenos.

#### AVAILABLE MODELS

BfR Combat Boot V50128 (Bota de polipropileno y cuero de 10 pulgadas)



BfR Combat Boot V50138 (Bota de polipropileno y gamuza color arena de 10 pulgadas)



BfR Combat Boot V50168 (Bota de cuero de 10 pulgadas)



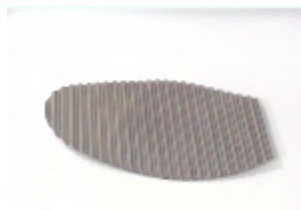
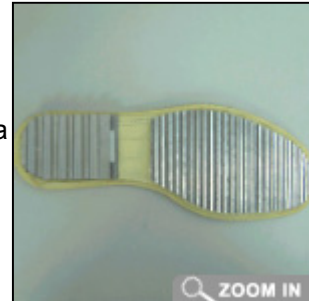
BfR Combat Boot V50188 (Bota de gamuza color arena de 10 pulgadas)





### Sistema de la suela

La clave de la capacidad de flexibilidad que poseen las botas de combate BfR es su sistema exclusivo de protección de la suela. Dicho sistema, que ha sido desarrollado con tecnologías patentadas, se basa en un tejido especialmente tramado que se une a las placas de metal del talón, a la tapa del tacón y a la suela especialmente diseñada. Esta característica brinda a las botas de combate BfR una solidez subyacente. El tejido especialmente tramado puede brindar un amplio grado de protección contra las temperaturas de explosión, generadas por determinadas clases comunes de minas terrestres antipersonales.



### Características únicas



El sistema de protección de nuestras botas, con su diseño exclusivo y la utilización de sus materiales, incorpora diferentes características tanto en la pala como en la suela de las botas. El sistema de protección principal en la suela hace que nuestras botas sean muy flexibles y maniobrables, en comparación con otras botas para minas terrestres antipersonales que se encuentran disponibles en el mercado. Otra característica exclusiva es el peso de nuestras botas. A pesar del sistema de protección que se ha agregado, nuestras botas pesan sólo unos 950 gramos cada una (medida 270). Esta característica hace que sean adecuadas para uso prolongado sin que se comprometa el rendimiento de la persona

que las utiliza.

### Cuidado y mantenimiento

Nuestras botas requieren el mismo cuidado y mantenimiento que las botas de combate estándares. El sistema de protección en la pala de la bota está aislado contra la humedad y los efectos degradantes de los rayos ultravioletas por medio de una cobertura de cuero impermeable y un revestimiento interior también impermeable. Un sistema de suela de goma directa de doble densidad liviana proporciona aislamiento en la suela de las botas.



## Especificaciones de la bota BfR Combat Boot

<b>PARTE SUPERIOR</b> <ul style="list-style-type: none"><li>• Cobertura externa Cuero impermeable de 1,4 a 1,6 mm superior (con tela tramada de polipropileno en algunos modelos)</li><li>• Sistema de protección intermedio Aramida tramada Densidad específica: 1,44 g/m<sup>3</sup> Tenacidad: 230 mN/dtex Coeficiente de elasticidad: 90 Gpa Elongación en ruptura: 3,3% Laminado resistente al agua, materiales poliuretanos Revestimiento interior impermeable</li></ul>	<b>SUELA</b> <ul style="list-style-type: none"><li>• Sistema de suela de protección</li><li>• Suela de goma de doble densidad</li><li>• Dibujo de la suela externa en forma de Chevron o Panama</li></ul> <b>SISTEMA DE CORDONES</b> <ul style="list-style-type: none"><li>• Incluye un conjunto de ojalillos, ganchos abiertos y remaches que permiten una liberación rápida</li></ul> <b>TALLAS</b> <ul style="list-style-type: none"><li>• Tallas Mondopoint: 247-300</li></ul> <b>PESO</b> <ul style="list-style-type: none"><li>• Aproximadamente 950 g por bota (talla 270)</li></ul>
--	---

*"BFR se reserva el derecho a cambiar las especificaciones sin notificación alguna"*

## Pruebas con explosivos



El Royal Military College of Science ("RMCS") en Gran Bretaña sometió a nuestras botas de combate a diferentes pruebas contra determinados tipos comunes de minas terrestres antipersonales de diferentes dimensiones de carga explosiva. Las pruebas se realizaron en rigurosas condiciones contra los que consideramos que son los dos escenarios más probables. En primer lugar, pisar una mina enterrada antipersonal con el talón y, en segundo lugar, con el antepié.

Nuestras pruebas demuestran que estas botas pueden brindar una amplia protección contra las minas terrestres antipersonales. Estas pruebas no tuvieron todas el mismo éxito en todas las clases de minas terrestres antipersonales que se pusieron a prueba, pero demostraron que nuestras botas pueden brindar amplia protección contra cascacos de granada de alta velocidad, desechos y corrientes de gas caliente que se generan durante las explosiones producidas por los tipos habituales de minas terrestres antipersonales en determinadas cargas explosivas.

A pesar de que se brinde una amplia protección, se producirán ciertas lesiones pero que pueden mitigarse de modo tal que la persona que usa las botas pueda tener algunos huesos rotos o sufrir otros daños secundarios. Sin embargo, podrá conservar la integridad de su miembro, evitando así discapacidades permanentes o la angustia y el trauma de una amputación y los costos de rehabilitación y cuidados posteriores. No obstante, las minas terrestres antipersonales son armas mortales y no podemos afirmar, ni pretendemos hacerlo, que los resultados de una exposición a esta clase de minas va a ser siempre mitigado en forma significativa por el uso de nuestras botas. Por otro lado, no hay forma de saber la clase de mina enterrada antipersonal a la que se verá expuesto un militar. Además, no existen dos minas terrestres antipersonales que tengan el mismo poder destructivo. A nuestro mejor saber y entender, no existe una prueba estándar internacionalmente aceptada para probar nuestras botas y, de ningún modo, afirmamos que nuestras botas sean 100% a prueba de minas terrestres antipersonales.

## Fotos de pruebas con explosivos realizadas por el Colegio Militar Real de Ciencias en el Reino Unido



*Prueba en campo*



*La Bota de Combate BfR después de una explosión de 50g en el antepié*



*La Bota de Combate BfR después de una explosión de 70g en el talón*



## Preguntas frecuente sobre las botas de combate BfR

### **"¿Las botas de combate BfR me protegerán contra todas las minas terrestres antipersonales?"**

"¡No! Las botas de combate BfR han demostrado que pueden brindar un alto nivel de protección contra ciertas clases de minas terrestres antipersonales con tamaños de carga explosiva determinadas; la prueba se realizó en condiciones rigurosas en las que se hizo explotar una bota de prueba en la zona del antepié y otra en la zona del talón. Las botas de combate BfR pueden ser menos efectivas y/o no demasiado efectivas contra otras clases de minas terrestres antipersonales."

### **"¿Pueden garantizar de alguna manera que si un soldado con botas de combate BfR pisa una mina terrestre antipersonal no resultará herido?"**

"¡No! A diferencia de lo que ocurre con las "corazas corporales", no existen pruebas estándares internacionalmente aceptadas (a nuestro leal saber y entender) para probar nuestras botas. Del mismo modo en que ningún chaleco que se fabrique es 100% "antibalas", no hay manera de poder asegurar que las botas de combate BfR que fabricamos son 100% a prueba de minas terrestres antipersonales. Las minas terrestres antipersonales son armas mortales y no podemos afirmar, ni pretendemos hacerlo, que los resultados de una exposición a esta clase de minas va a ser siempre mitigado en forma significativa si se utilizan nuestras botas

Por otro lado, no hay forma de saber la clase de mina enterrada antipersonal a la que se verá expuesto un militar. Además, no existen dos minas terrestres antipersonales que tengan el mismo poder destructivo e, incluso, en una escena de guerra, puede ocurrir que los militares o civiles que pisen una mina terrestre antipersonal no sufran el mismo impacto en la bota o en sus cuerpos que sufren en condiciones controladas en una prueba de protocolo.

Nosotros pretendemos que las botas de combate BfR puedan mitigar, más que eliminar, el daño que causan determinados tipos de minas terrestres antipersonales. Las botas de combate BfR brindan una mayor protección contra las minas terrestres antipersonales que la que ofrecen las botas estándares."

### **¿Podré salvarme de la explosión?"**

"¡No! A pesar de que la suela de las botas de combate BfR no sea atravesada o dañada en condiciones de prueba específicas contra determinadas minas terrestres antipersonales, prácticamente siempre ocurrirán daños. Sin embargo, éstos podrán mitigarse según el tipo y la posición de las minas terrestres antipersonales."



### Bota de combate BfR Lite™

BfR Lite™, nuestra gama de botas de combate normales, está diseñada para satisfacer las necesidades del personal militar en materia de calzado, sin las exclusivas características de protección contra las minas antipersonales que tiene nuestra bota BfR Combat Boot.

#### AVAILABLE MODELS

BfR Lite™ L128 (Bota de polipropileno y cuero de 10 pulgadas)



BfR Lite™ L138 (Bota de polipropileno y gamuza color arena de 10 pulgadas)



BfR Lite™ L168 (Bota de cuero de 10 pulgadas)



BfR Lite™ L188 (Bota de gamuza color arena de 10 pulgadas)



BfR Lite™ L198 (Bota de camuflaje y gamuza color arena de 10 pulgadas)





### Especificaciones de la bota BfR Lite™

<p><b>PARTE SUPERIOR</b></p> <ul style="list-style-type: none"><li>• Cuero impermeable de 1,8 a 2,0 mm superior (con tela tramada de polipropileno en algunos modelos)</li><li>• Revestimiento interior impermeable</li></ul> <p><b>SOLE</b></p> <ul style="list-style-type: none"><li>• Suela de goma de doble densidad</li><li>• Dibujo de la suela externa Panama</li></ul>	<p><b>SISTEMA DE CORDONES</b></p> <ul style="list-style-type: none"><li>• Incluye un conjunto de ojalillos, ganchos abiertos y remaches que permiten una liberación rápida</li><li>• Zipper lateral (algunos modelos) para calzarse y descalzarse rápidamente, con protectores de zipper internos y externos de cuero</li></ul> <p><b>TALLAS</b></p> <ul style="list-style-type: none"><li>• Tallas Mondopoint: 247-300</li></ul> <p><b>PESO</b></p> <ul style="list-style-type: none"><li>• Aproximadamente 750 g por bota (talla 270)</li></ul>
--	---

*"BFR se reserva el derecho a cambiar las especificaciones sin notificación alguna"*



### Bota BfR Cop™

BfR Cop™, nuestra gama de botas tácticas, está diseñada para satisfacer las necesidades de calzado de fuerzas policiales, escuadrones de búsqueda y rescate, guardias de seguridad y muchos otros profesionales. Por su rendimiento y resistencia estas botas livianas responden siempre que usted las necesita: todos los días, en el trabajo, todas las veces.

#### AVAILABLE MODELS

BfR Cop™ C168 (Bota de polipropileno y cuero de 8 pulgadas)



### Especificaciones de la bota BfR Cop™

#### PARTE SUPERIOR

- Cuero impermeable de 1,8 a 2,0 mm superior (con tela tramada de polipropileno en algunos modelos)
- Revestimiento interior impermeable

#### SUELA

- Suela de goma de doble densidad
- Dibujo de la suela externa multidireccional

#### SISTEMA DE CORDONES

- Incluye un conjunto de ojalillos, ganchos abiertos y remaches que permiten una liberación rápida
- Zipper lateral (algunos modelos) para calzarse y descalzarse rápidamente, con protectores de zipper internos y externos de cuero

#### TALLAS

- Tallas Mondopoint: 247-300

#### PESO

- Aproximadamente 700 g por bota (talla 270)

*"BFR se reserva el derecho a cambiar las especificaciones sin notificación alguna"*



### Bota BfR Safety™

BfR Safety™, nuestra gama de calzado de seguridad de primera calidad y alto confort, está diseñada para satisfacer y superar las expectativas de los individualistas más fuertes, en el trabajo y fuera de él. Ofrecemos diseños, características y resistencia que satisfacen las exigencias de los trabajadores más perceptivos.

#### AVAILABLE MODELS

BfR Safety™ S168 (Bota de cuero de 8 pulgadas)



BfR Safety™ S188 (Bota de 8 pulgadas con lateral elástico)



### Especificaciones de la bota BfR Safety™

#### PARTE SUPERIOR

- Cuero impermeable de 1,8 a 2,0 mm superior (con tela tramada de polipropileno en algunos modelos)
- Revestimiento interior impermeable

#### SUELA

- Suela de goma de doble densidad
- Dibujo de la suela externa multidireccional

#### SISTEMA DE CORDONES

- Incluye un conjunto de ojalillos, ganchos abiertos y remaches que permiten una liberación rápida
- Zipper lateral (algunos modelos) para calzarse y descalzarse rápidamente, con protectores de zipper internos y externos de cuero

#### TALLAS

- Tallas Mondopoint: 247-300

#### PESO

- Aproximadamente 700 g por bota (talla 270)

*"BFR se reserva el derecho a cambiar las especificaciones sin notificación alguna"*



### ODM/OEM

Brindamos a nuestros clientes servicios de fabricación de diseños originales y fabricación de equipos originales, con sujeción a ciertas cantidades mínimas de pedido y con tiempos de espera muy breves. Podemos combinar materiales de alto rendimiento con hormas probadas y características de diseño superiores para satisfacer las necesidades de los clientes más perceptivos.

Nuestras instalaciones utilizan maquinaria y equipos de última generación para fabricar calzado de primera calidad con componentes tecnológicamente avanzados.

Para obtener más información acerca de nuestra capacidad de ODM/OEM, comuníquese con nosotros escribiendo a [info@bfrboots.com](mailto:info@bfrboots.com).



### Tecnología de suela de goma de doble densidad

Nuestra suela de doble densidad está fabricada con suela interna de goma y suela externa de caucho nitrilo directamente moldeada sobre la cobertura. Esta suela directa de doble densidad hace que nuestras botas sean livianas, tengan suelas elásticas y sean completamente a prueba de agua.

La suela interna, con su notable acabado superficial, consistencia y procesabilidad, permite tiempos de uso más prolongados con menor cansancio, así como una mayor amortiguación y retorno de la energía. Es antiestática, ignífuga y mantiene una adhesión excelente a la suela externa.

La suela externa de goma está fabricada con caucho nitrilo liviano y resistente a la abrasión, con dibujos que brindan estabilidad y tracción, y aumentan mucho la vida útil de la bota. Es antiestática y no marca. Tenemos distintos dibujos de suela de goma externa, para atender diversas necesidades.



Panama Sole



Chevron Sole



Multi-directional Sole

El caucho nitrilo, que es el material para suelas industriales más resistente al calor que se vende en el comercio, también es resistente a la mayoría de los aceites, ácidos, álcalis y otros productos químicos. También ofrece mayor resistencia al deslizamiento en superficies mojadas, especialmente cuando hay derrames de aceite en superficies lisas.

La goma de doble densidad es un material ideal para suelas de calzado para tareas de defensa, bomberos y trabajos pesados. En comparación con la suela vulcanizada de densidad simple o con la suela interna de poliuretano y la externa de goma, la suela interna y la suela externa de goma de doble densidad brindan mayor confort de uso, mayor resistencia a la hidrólisis y, por lo tanto, mayor vida útil, además de tener mejores propiedades de aislamiento del frío y el calor.



### Tabla de tallas

Mondopoint Sizes	U.S. Sizes	European Sizes	U.K. Sizes
247	5.5	39	5.5
255	6.5	40	6.5
262	7.5	41	7
270	8.5	42	8
277	9	43	9
285	10	44	9.5
292	11	45	10.5
300	12	46	11.5



### Mano de obra de alta calidad

Incorporamos calidad en cada uno de los pares de nuestras botas, con mano de obra de alta calidad, maquinaria moderna, tecnologías innovadoras y materiales de primera calidad para brindar confort y durabilidad. Nuestras botas son "Fabricadas en Singapur" por hombres y mujeres habilidosos y dedicados, con muchos años de experiencia en la fabricación de calzado.

### Garantizamos la devolución de su dinero

Ofrecemos una garantía de devolución del dinero de 30 días. Si usted no queda completamente satisfecho con su compra, sólo tiene que devolvernos el producto a su propio costo dentro de los 30 días, sin uso y sin ningún daño, y en su embalaje original, y le devolveremos el precio total de compra. La devolución del dinero se acreditará directamente en su tarjeta de crédito o se hará efectiva del mismo modo en que hubiera efectuado el pago original.

### Descuento para militares

El personal militar que compre productos en forma individual, para uso personal podrá acceder a un descuento. Escribanos a [info@bfrboots.com](mailto:info@bfrboots.com) para solicitar más detalles.

### Acuerdos de Libre Comercio

Singapur ha iniciado negociaciones de Acuerdos de Libre Comercio con una serie de países. A continuación se resumen los avances logrados hasta ahora.

#### Concluidas:

- Nueva Zelandia
- Japón
- Asociación Europea de Libre Comercio (constituida por Islandia, Liechtenstein, Noruega y Suiza)
- Australia
- Estados Unidos
- Reino Hachemita de Jordania

#### En curso:

- ASEAN y República Popular de China
- Bahrein
- Canadá
- Egipto
- India
- República de Corea
- México
- Tres del Pacífico (Nueva Zelandia, Chile y Singapur)
- Panamá
- Sri Lanka



### Consideraciones legales generales

Nos reservamos el derecho de actualizar y mejorar las especificaciones de nuestros productos sin notificación previa alguna, y a pesar de que actuamos con el debido cuidado a fin de garantizar la más absoluta precisión de toda la información escrita publicada en este sitio mundial de la web, BfR Holdings Limited no puede aceptar responsabilidad alguna en relación con las pérdidas o daños que pudieran ocasionarse por haber aceptado y confiado en la información publicada electrónicamente en este sitio web.

SE SOLICITA A LOS CLIENTES QUE ADQUIERAN BOTAS DE COMBATE DE PROTECCIÓN CONTRA EXPLOSIONES QUE CONSULTEN NUESTROS [TÉRMINOS Y CONDICIONES DE VENTA](#) Y LA [GARANTÍA LIMITADA](#) QUE SE PUBLICAN EN ESTA PÁGINA WEB, CON EXCEPCIÓN DE LOS TÉRMINOS Y CONDICIONES EN CONTRARIO ACORDADOS ESPECÍFICAMENTE POR ESCRITO CON RELACIÓN A DICHOS DOCUMENTOS.

LA VERSION EN IDIOMA INGLÉS DE ESTE SITIO WEB PREVALECE SOBRE CUALQUIER OTRA VERSIÓN EN OTRO IDIOMA.

Todo reclamo u objeción será interpretado y se registrará por las leyes de Hong Kong.

### Contacto

#### Sede Principal:

1701 St. George's Building  
2 Ice House Street  
Hong Kong  
Tel: (852) 2890 9000  
Fax: (852) 2805 6821  
E-mail: [info@bfrboots.com](mailto:info@bfrboots.com)

#### Oficina de Singapur:

33 Senoko Road  
Singapore 758105  
Tel: (65) 6752 2830  
Fax: (65) 6752 8802